

Línea de Cocción Modular  
thermaline 90 -Armario caliente Pasante  
eléctrico 1000 mm con 4 puertas, GN, 2  
lados(H2)-H=450

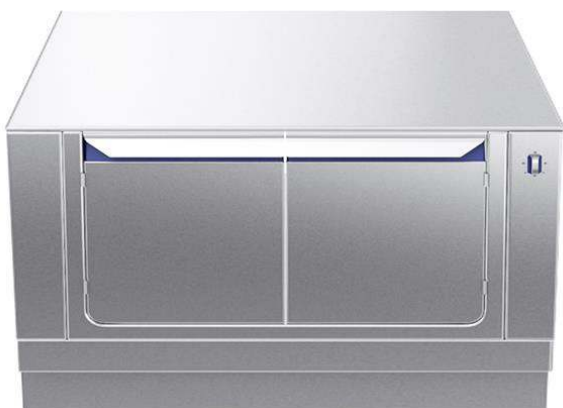
ARTÍCULO #

MODELO #

NOMBRE #

SIS #

AIA #



589486 (MC4KCCJOAO)

Armario caliente eléctrico  
passthrough higiénico con 4  
puertas, GN, mandos a  
ambos lados

## Descripción

### Artículo No.

Armario CALIENTE pasante de 1000mm. de ancho con 4 puertas. La temperatura del armario se ajusta por termostato, hasta un máximo de 110°C. Compatible con recipientes GN 1/1. Fabricada según los estándares DIN 18860\_2. Robusta ESTRUCTURA interna en 1.4301 (AISI 304) de 2 mm. y 3 mm. Top de 2 mm. 1.4301 (AISI 304) con superficie lisa de fácil limpieza. Sistema de unión THERMODUL crea una superficie de trabajo perfecta que evita la entrada de suciedad. Resistencia al agua IPX5. Configuración: base monobloque, operada por dos lados. Clase higiénica H2.

## Características técnicas

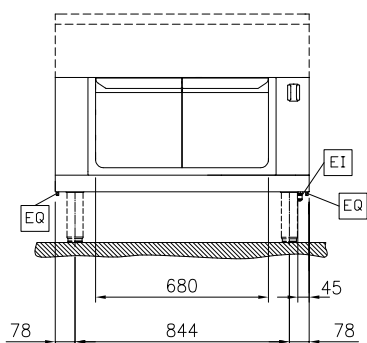
- Fácil acceso a los componentes principales desde la parte frontal
- El sistema de conexiones THERMODUL crea una superficie de trabajo perfecta cuando las unidades son conectadas entre sí evitando la penetración de suciedad a los componentes vitales y facilitando la separación de las unidades en caso de reemplazamiento o reparación.
- Unidad fabricada en cumplimiento con los estándares DIN 18860\_2.
- La temperatura del armario se fija a través de un termostato según las diferentes necesidades. La temperatura máxima es de 110°C.
- [NOT TRANSLATED]

## Construcción

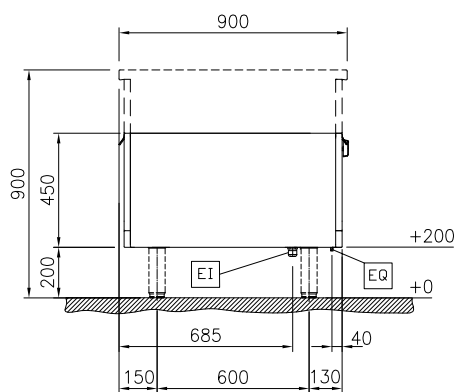
- Resistencia al agua IPX5.
- Top de 2 mm en 1.4301 (AISI 304).
- Fabricación de la superficie completamente lisa con mínimas áreas escondidas para facilitar las tareas de limpieza
- Espacio de almacenamiento en la base del aparato que admite recipientes GN1/1.
- Bastidor interno de acero inoxidable de gran robustez.

Aprobación: \_\_\_\_\_

Alzado

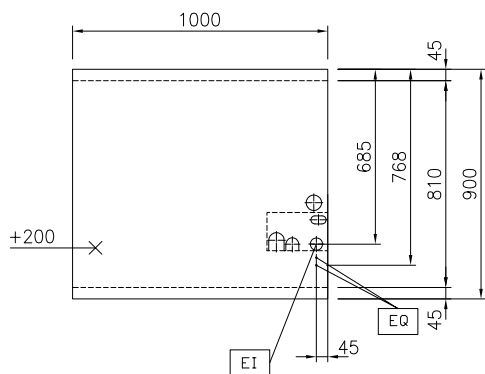


Lateral



EI = Conexión eléctrica (energía)

Planta



## Info

Dimensiones externas, ancho

589486 (MC4KCCJOAO) 1000 mm

Dimensiones externas, fondo 900 mm

Dimensiones externas, alto 450 mm

Dimensiones de la cavidad de almacenamiento (ancho): 680 mm

Dimensiones de la cavidad de almacenamiento (alto): 330 mm

Dimensiones de la cavidad del armario (fondo): 810 mm

Rango de temperatura en la cámara: 30-110 °C

Peso neto 36 kg

## Sostenibilidad

Consumo actual: 5 Amps

### accesorios opcionales

- Panel lateral estético en acero inoxidable (12mm), 900x700mm, instalación monobloque PNC 912512 ☐
- Zócalo frontal en acero inoxidable, 1000mm PNC 912636 ☐
- Zócalos izquierdo y derecho en acero inoxidable, instalación monobloque, 900mm PNC 912657 ☐
- Zócalo en acero inoxidable, 1000mm, instalación monobloque PNC 912960 ☐
- Estante perforado para armarios calientes y bases armario (para TL 90 con mandos a ambos lados) PNC 913238 ☐
- Kit optimizador de energía 14A PNC 913244 ☐
- Panel lateral reforzado sólo para combinar con estante lateral, instalaciones monobloque PNC 913260 ☐
- - NOT TRANSLATED - PNC 913284 ☐
- PANEL DIVISOR TL90 H =700MM PNC 913672 ☐
- Panel lateral de acero inox., 900x700mm, empotrado (solo debe utilizarse en instalación mural, sobre un hueco y entre los equipos thermaline y ProThermetic de Electrolux Professional y los equipos externos, siempre que estos tengan al menos las mismas dimensiones) PNC 913688 ☐